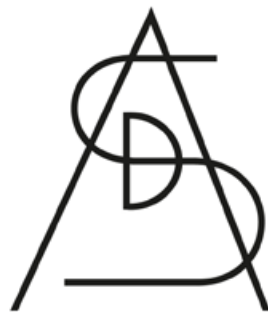


**DIANA AISENBERG**  
ECONOMÍA DE CRISTAL EN LOS TIEMPOS DEL TOROIDE

Noviembre / Diciembre 2019







El toroide aparece por primera vez en una hoja, una hoja de un cuaderno. De ahí se despliega en forma de pedido, solicitud, se conforma una cooperativa de objetos. No es salir del cuaderno, es permanecer allí desde una invitación. No es boceto, es marca. No es esbozo, es plan. El toroide es un mecanismo que aparece en todas las obras de esta muestra. Es estructura de pensamiento.

La repetición de una misma acción, el enhebrado, construye la espacialidad y vuelve arquitectura el pedido. En el toroide los movimientos llevan al centro y expulsan, forman trayectorias en espiral de un lado hacia el otro. El que puede y quiere, forma parte de esta solicitud que hoy es exposición, montada por unas semanas, abrazando las columnas y paredes de la galería.

Todo lo que está suspendido por obra del trabajo colectivo, es refugio.

La recolección es al trabajo de Diana, lo que el material a su oficio. Cada método es un recipiente cóncavo que protege lo recolectado: así el diccionario, así la obra, así el enhebrado, así...

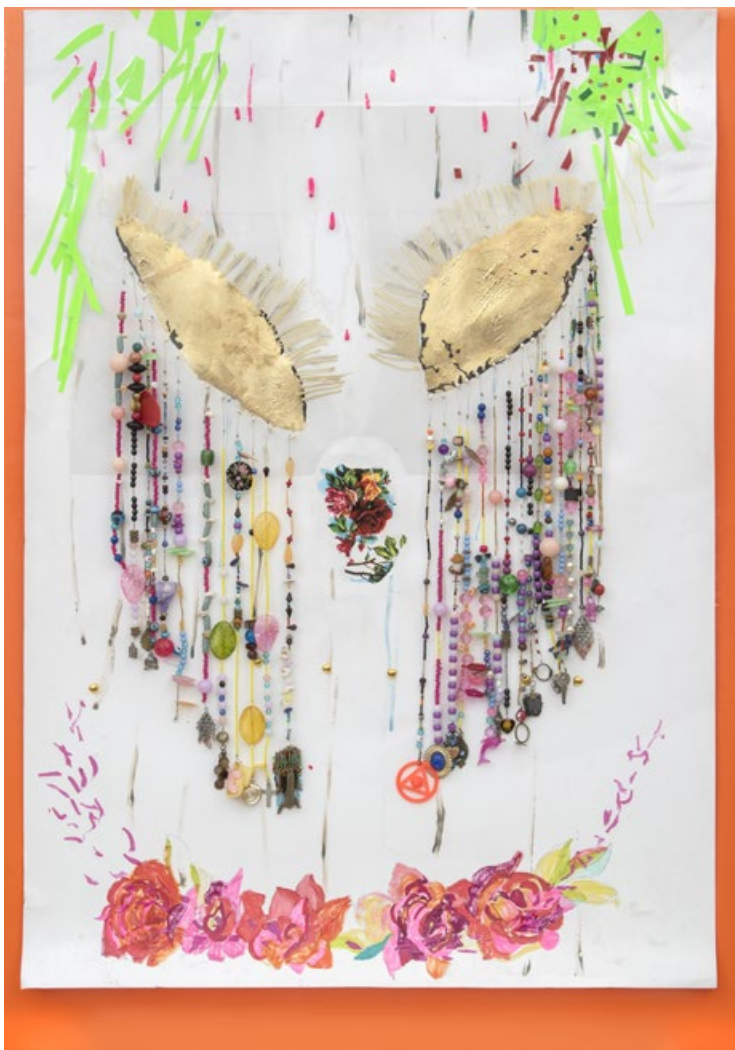


*Deva cyborg II*  
Técnica mixta  
100 x 70 cm  
2019









*Deva cyborg I*  
Técnica mixta  
100 x 70 cm  
2019



*Capilla*  
Técnica mixta  
260 x 60 cm  
2019







Tríptico técnica mixta 220 x 150 cm 2019





*Indio*  
Técnica mixta 113 x 53 cm  
2019



*Hongo*  
Técnica mixta  
220x600 cm  
2019







*Despertar de deva del rio al mar*  
Técnica mixta  
70 x 100 cm  
2019



*Despertar de Deva*  
Técnica mixta  
70 x 100 cm  
2019





Toroide: Elijo esta forma para este año. Cuerpos en movimiento permanente, geometría con vida. El toroide es a esta época lo que el espiral dorado fue al renacimiento. Todo cuerpo puede ser el eje de un toroide. Otro cielo sin arriba o abajo. Capilla, Stupa, nave, altar, ascensión, guardián, protección, paraguas-templo, canal, teléfono, columna.







N Poesía: en este espacio hay múltiples dimensiones. La economía de cristal es, en sentido estricto, inmaterial. Una imagen colectiva que vive en el aire. Las imágenes están habitadas. Los hilos de enhebrados son los hilos de la conversación, tomando el té, tomando mate, con los amig@s. Las figuras están ocupadas en vestir y desvestir el espacio de estados emocionales. La materia prima toma cuerpo en obra y se pregunta dónde hacer PIE.

Aquí, desde la Tierra, el poema persigue la forma para excederla.

858

858

**Aldo de Sousa**

**DIANA  
AISENBERG  
ECONOMÍA  
DE CRISTAL  
EN LOS  
TIEMPOS  
DEL TOROIDE**



